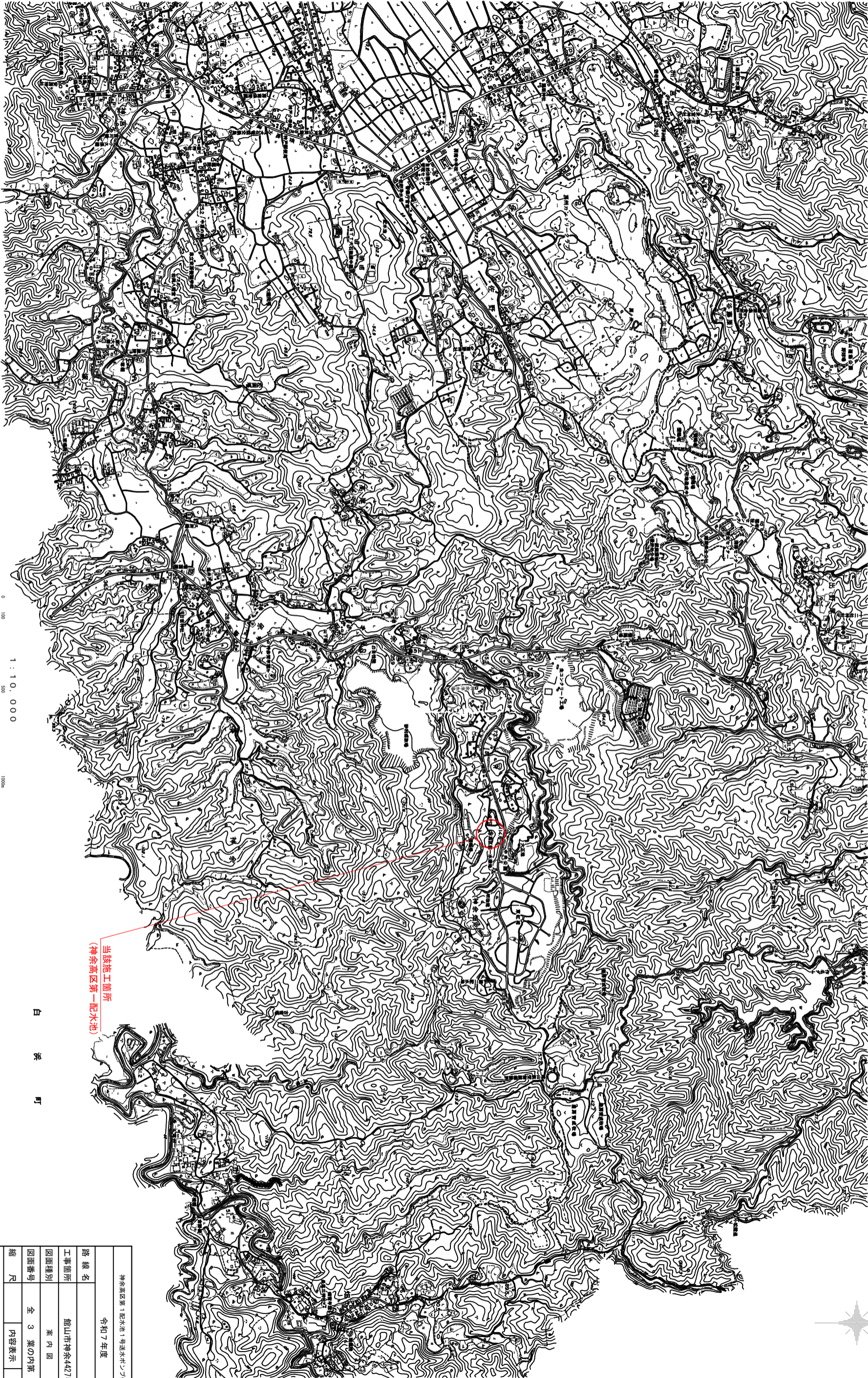


案内図

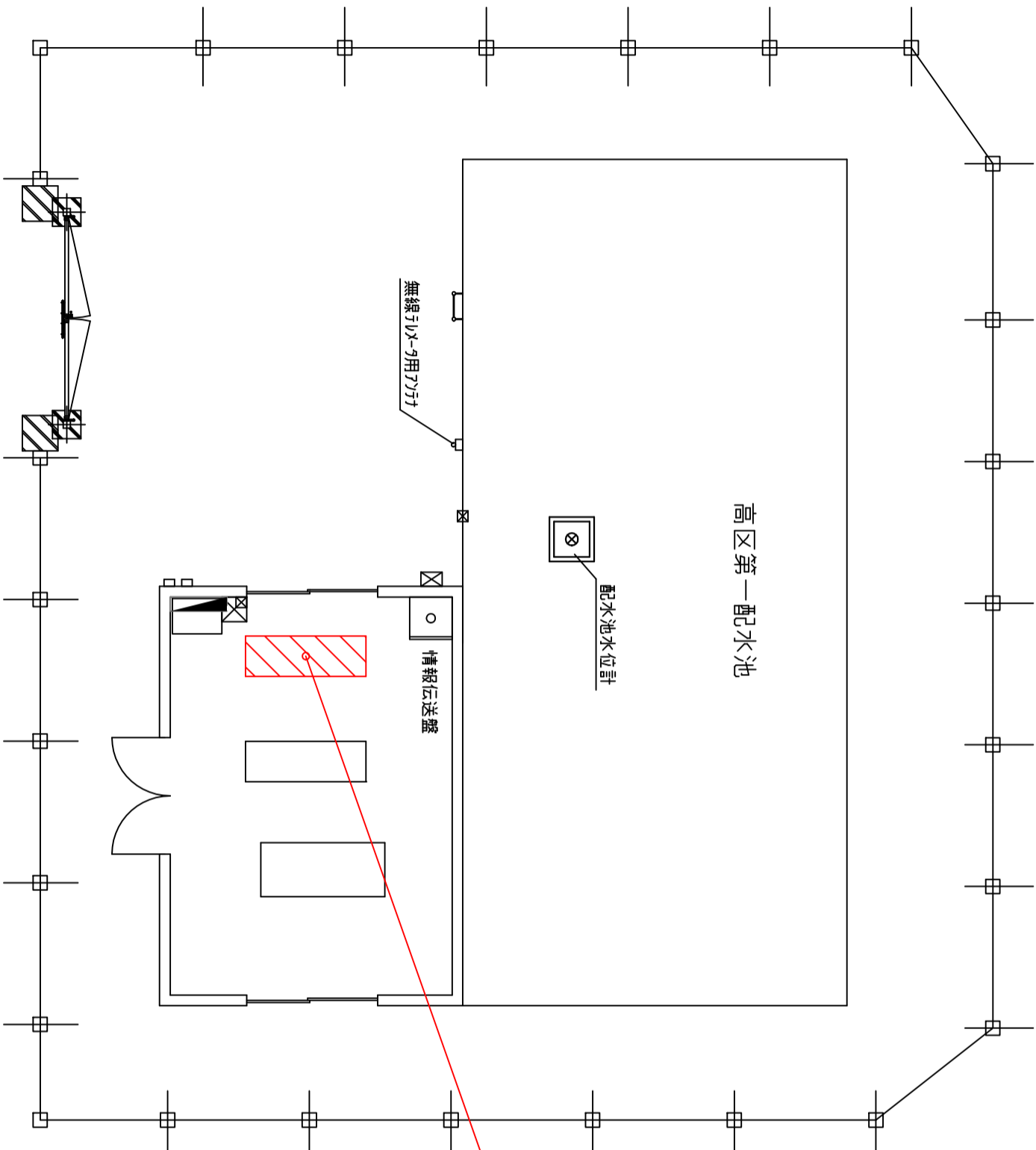


当該施工所
(神奈高区第一配水池)

白 浜 町

神奈高区第1配水池1号送水ポンプ修繕工事	
令和7年度	
路線名	館山市神奈4427番地
工事箇所	案内図
図面種別	案内図
図面番号	全3葉の内第1号
縮尺	内容表示
三芳水道企業団	
課長	設計者氏名

神余高区第1配水池 平面図 S=1:80

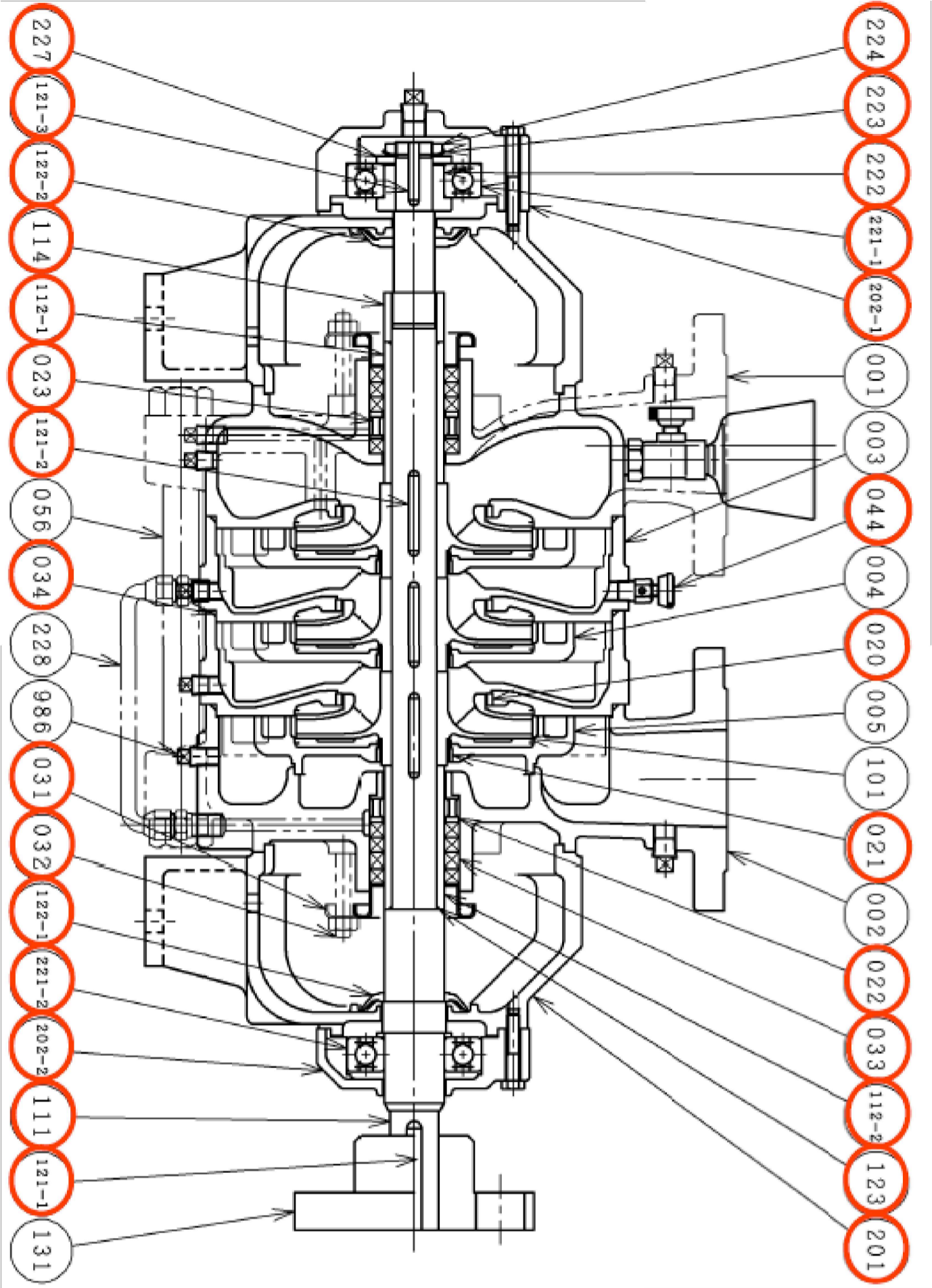


施工箇所 (1号送水ポンプ)

神余高区第1配水池1号送水ポンプ修繕工事			
令和7年度			
路線名			
工事箇所	館山市神余4427番地		
図面種別	案内図		
図面番号	全 3 葉の内第 2 号		
縮 尺	内容表示		
	三 芳 水 道 企 業 団		
製 図	設計者氏名		

1号送水ポンプ詳細図 (S=N,S)

交換部品一覧



番号	部品名	材質	番号	部品名	材質
001	吸込ケーシング	FC200	114	スリープナット	C3601BI
002	吐出しケーシング	FC200X ₂ H POD400	121-1	キ	S45C
003	中間ケーシング	FC200	121-2	キ	SUS420J2
004	案内羽根 1	FC150	121-3	キ	S45C
005	案内羽根 2	FC150	122-1	水切りつば	YA
020	ライナリング	CAC406	122-2	水切りつば	YA
021	中間フツシュ	CAC406	123	丸ゴムパッキン	YA
022	封水フツシュ	CAC406	131	軸継手	FC200
023	封水リング	CAC406	201	軸受	FC150
031	パッキン押え	SUS304	202-1	軸受カバー	FC150
032	ねじ長スタッド	C3601BI	202-2	軸受カバー	FC150
033	角パッキン	炭化繊維	221-1	玉軸受	SUJ2
034	丸ゴムパッキン	YA	221-2	玉軸受	SUJ2
044	空気抜きコック	C3601BI	222	フツシュ	SD400-T
056	締付ボルト	SD400-D	223	つめ付座金	SS400
101	羽根車	CAC406	224	締付ナット	S30C
111	主軸	S45C	227	カラー	SD400-D
112-1	スリープ	CAC406	228	減圧管	C1100T
112-2	スリープ	CAC406	986	ケーシングフレブラグ	S10C

神奈川県第1配水池1号送水ポンプ修繕工事			
令和7年度			
路線名			
工事箇所	館山市神余4427番地		
図面種別	案内図		
図面番号	全3葉の内第3号		
縮尺	内容表示		
三芳水道企業団			
課長	設計者氏名		