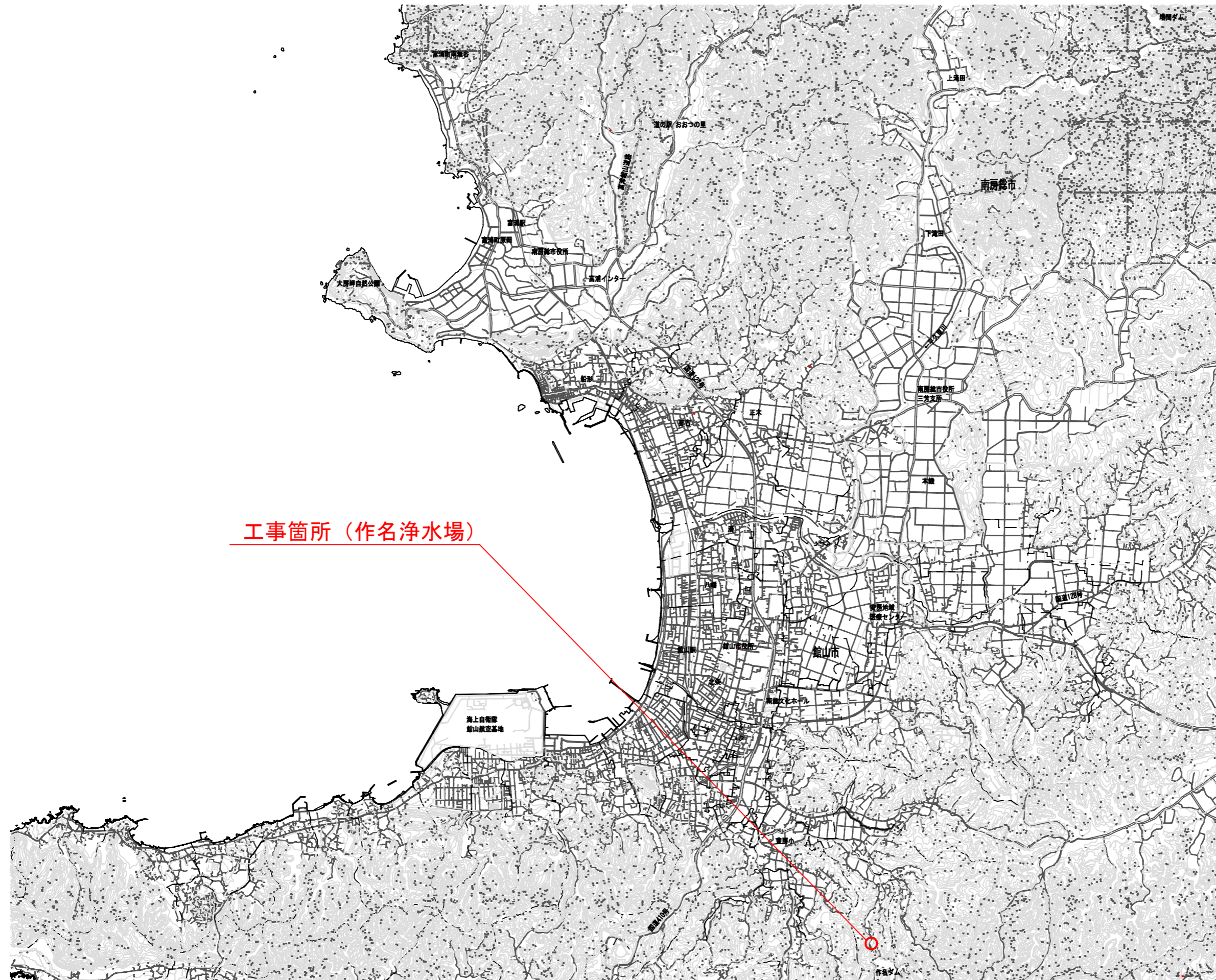
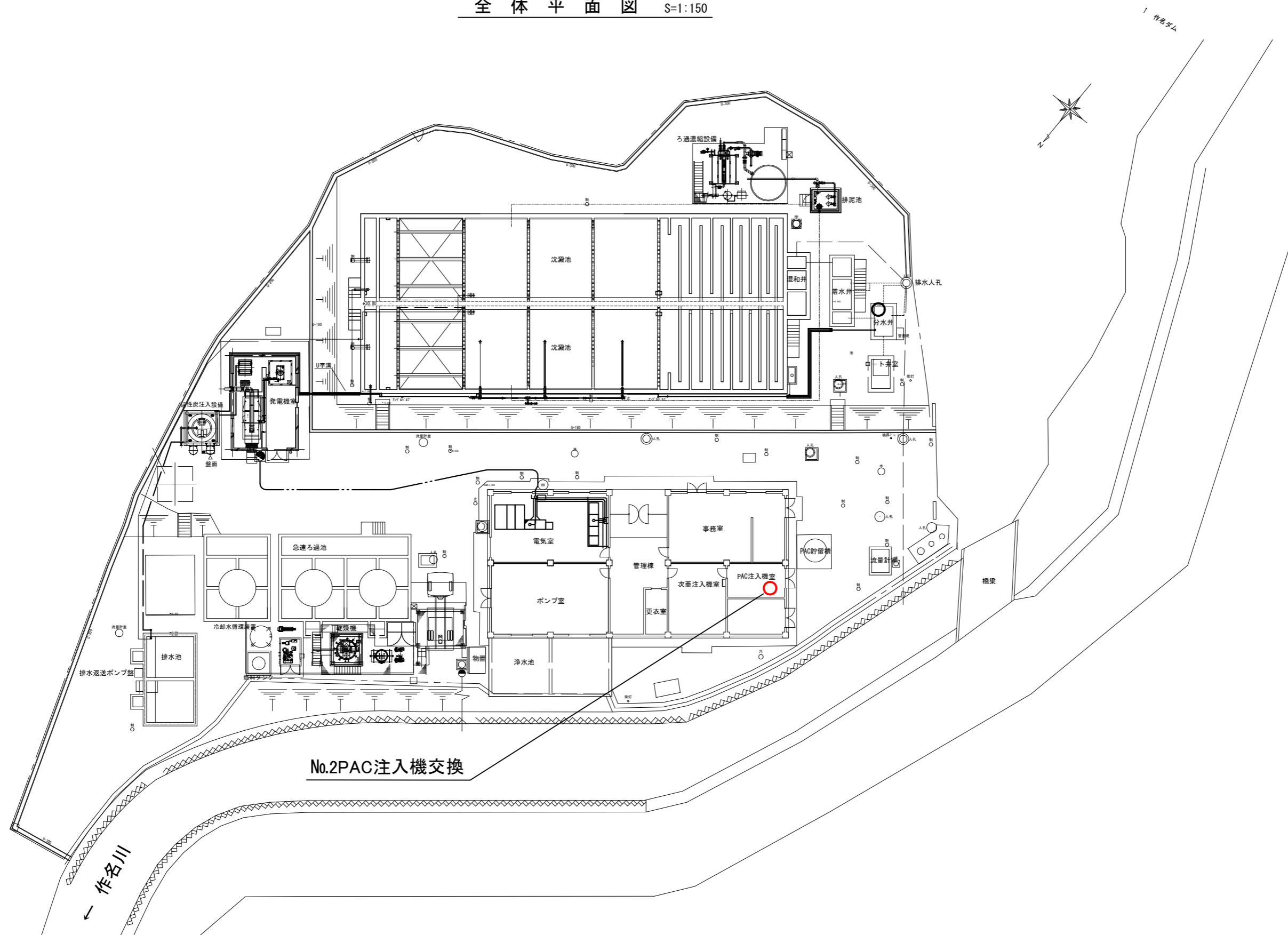


案 内 図  $s = 1 : 50,000$



作名浄水場前PACNo.2注入機更新工事			
令和7年度			
路線名	—		
工事箇所	館山市作名570番地の1		
図面種別	案内図		
図面番号	全5葉のうち第1号		
縮尺	1:50,000	内容表示	
三芳水道企業団			
課長		設計者氏名	

全体平面図 S=1:150

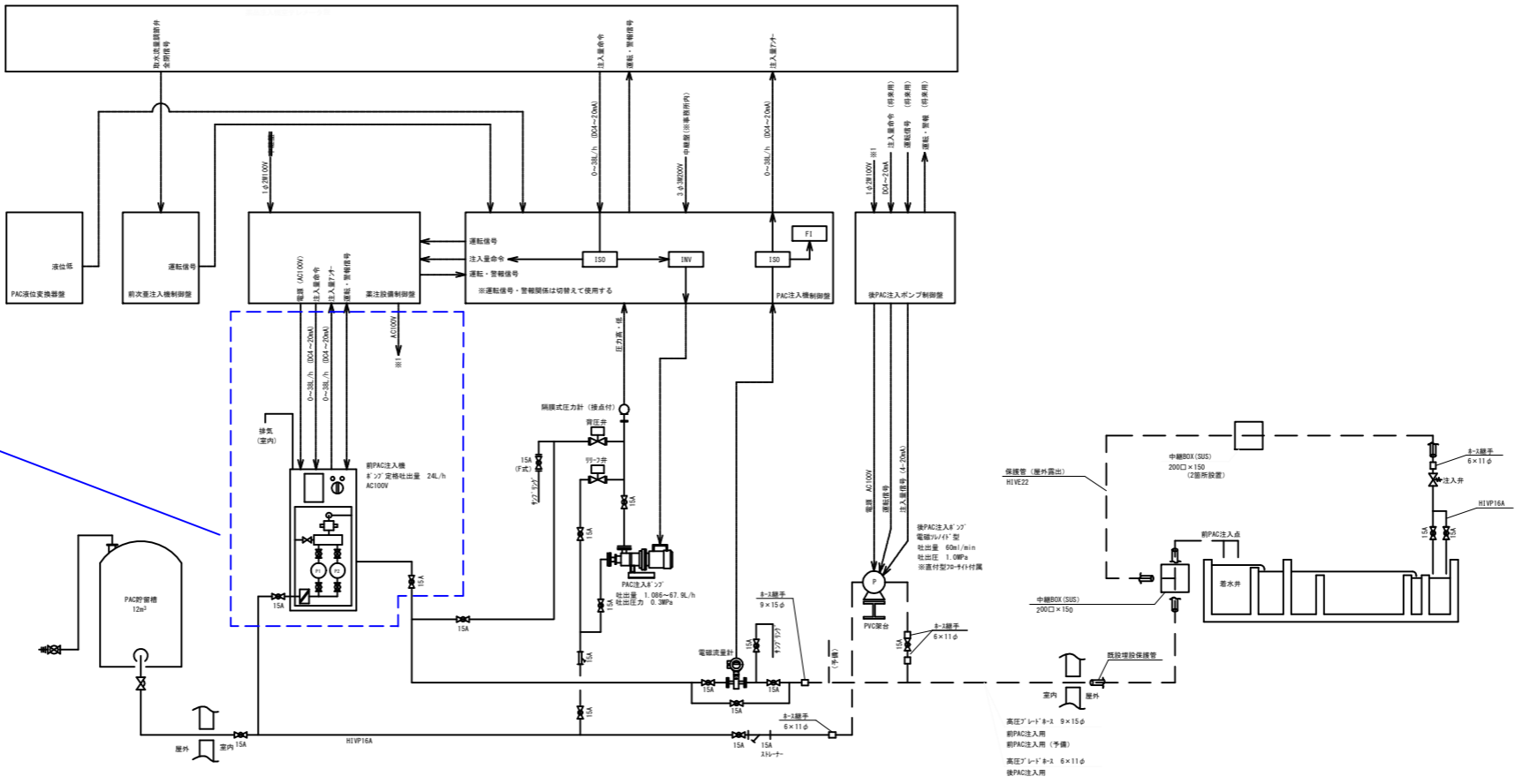


作名浄水場前PACNo.2注入機更新工事			
令和 7 年 度			
路 線 名	—		
工事箇所	館山市作名570番地の1		
図面種別	平面図		
図面番号	全 5 葉のうち 第 2 号		
縮 尺	図示	内容表示	
三 芳 水 道 企 業 団			
課 長		設計者氏名	

別紙1

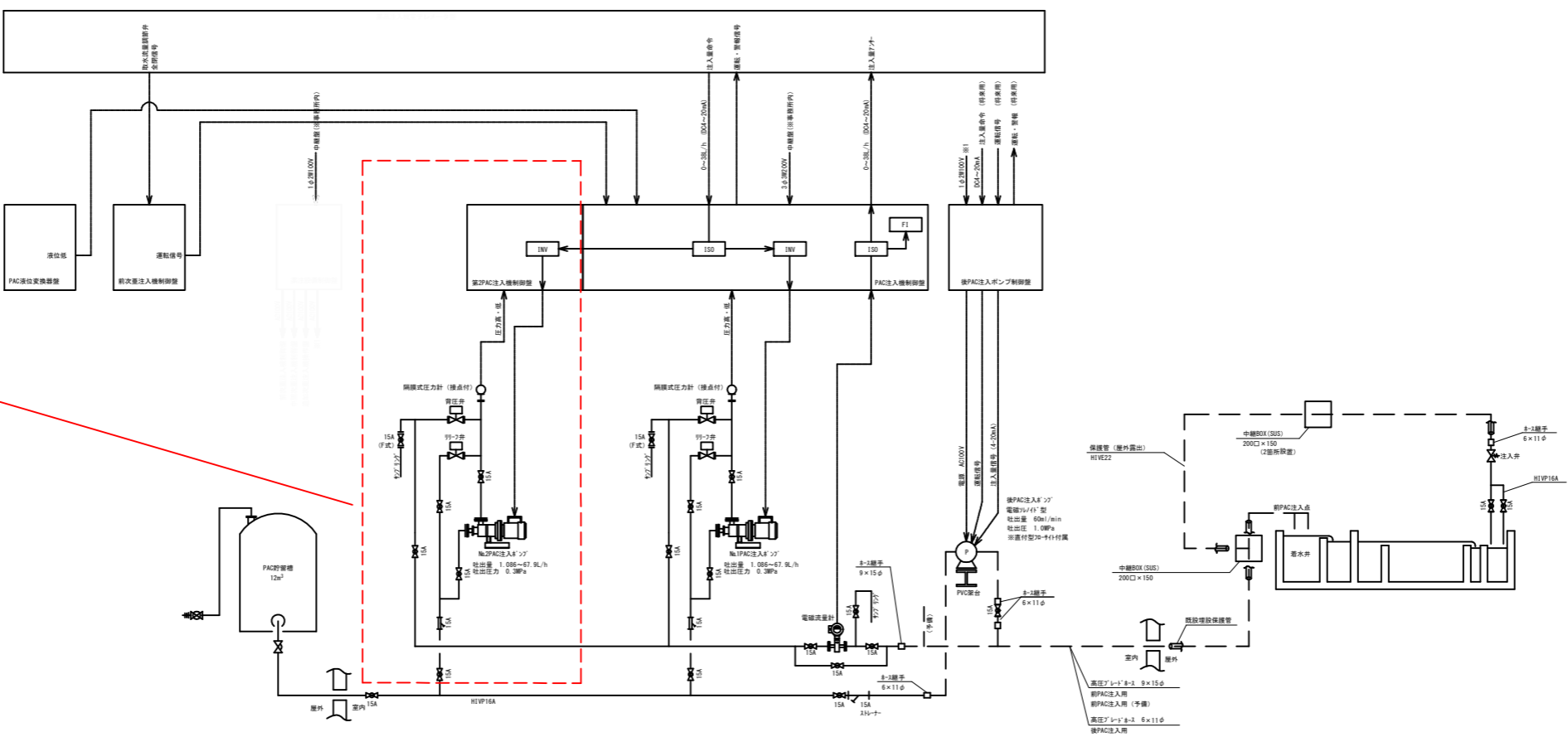
撤去

PAC注入設備フローシート S=NONE  
(現状)



PAC注入設備フローシート S=NONE  
(交換後)

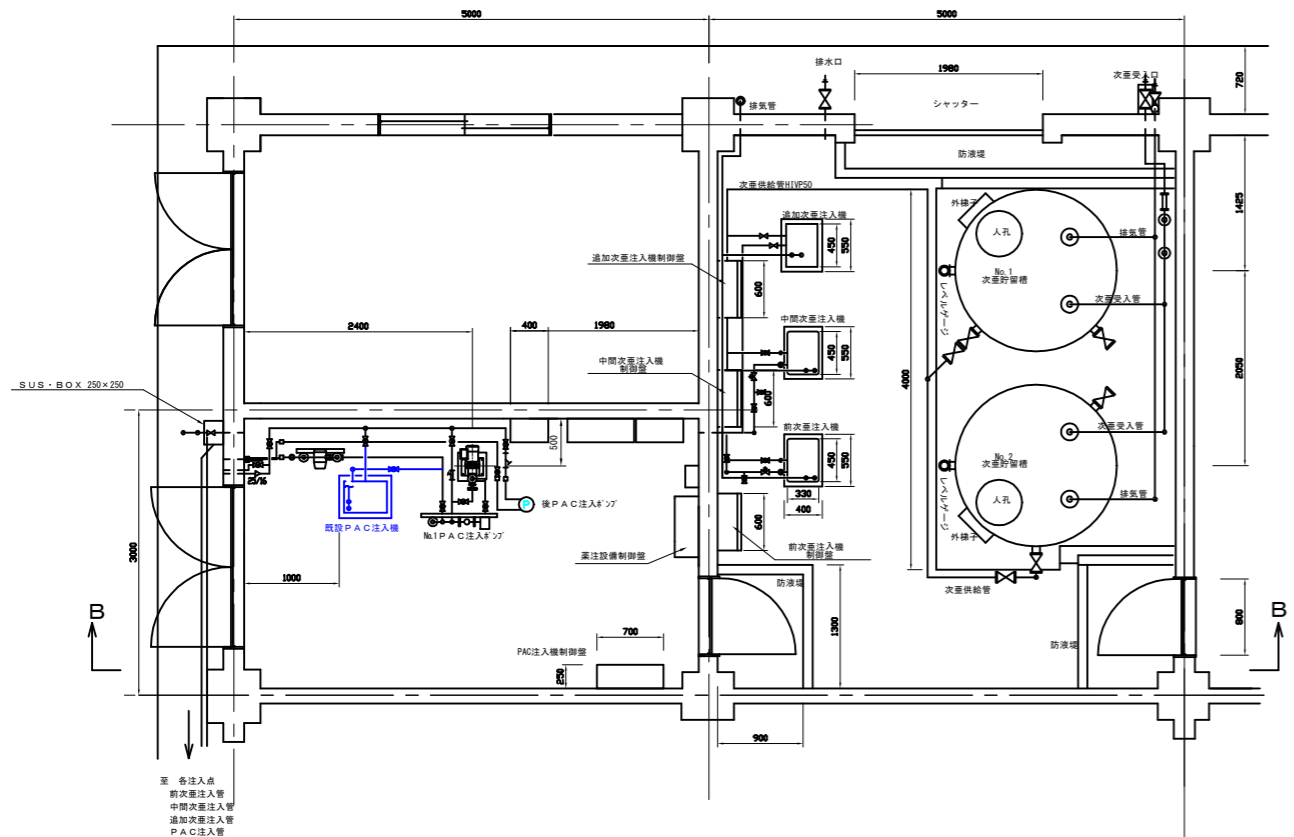
新設



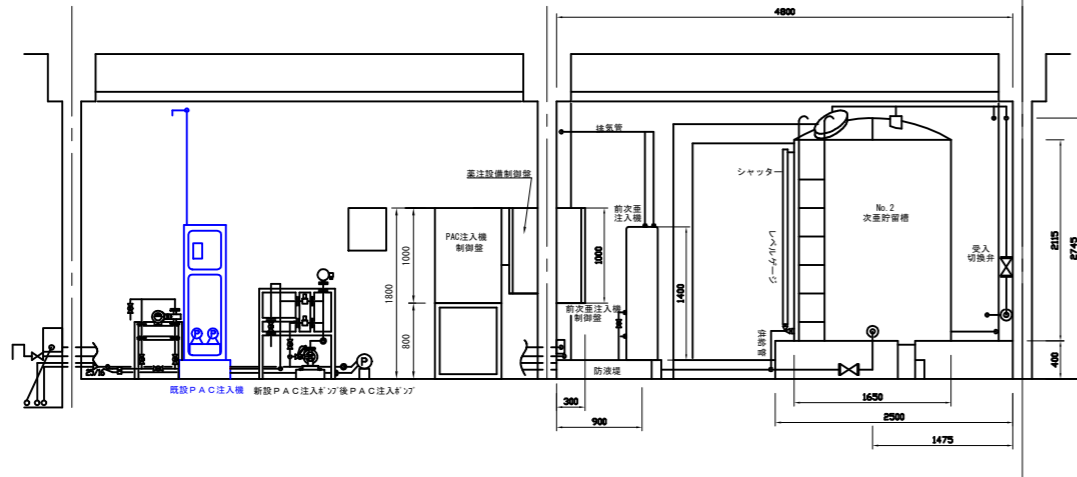
作名浄水場前PACNo.2注入機更新工事			
令和 7 年 度			
路 線 名	—		
工事箇所	館山市作名570番地の1		
図面種別	PAC注入設備フロ－図		
図面番号	全 5 葉のうち 第 3 号		
縮 尺	図示	内容表示	
三 芳 水 道 企 業 団			
課 長		設計者氏名	

PAC注入設備配置配管図 (S=1/80)

平面図(現状)



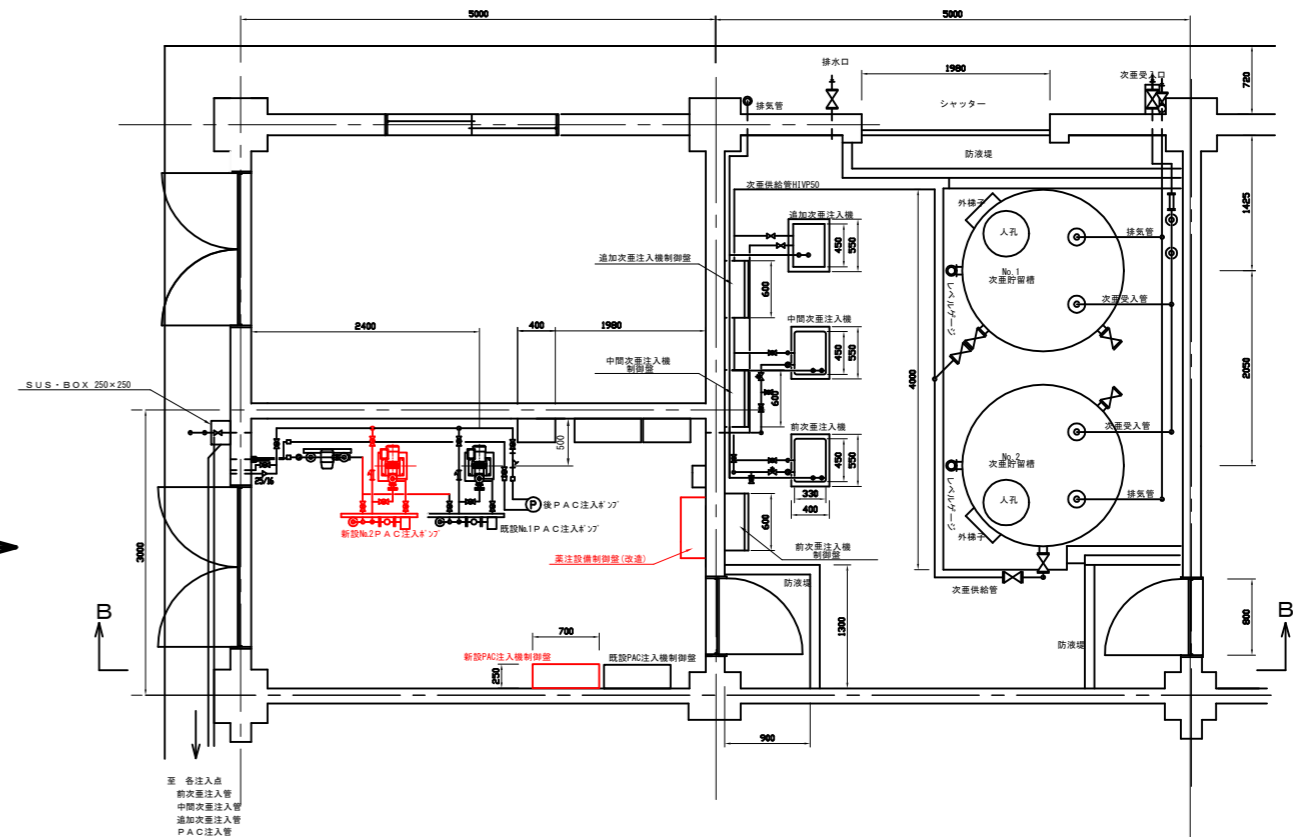
B-B' 断面図



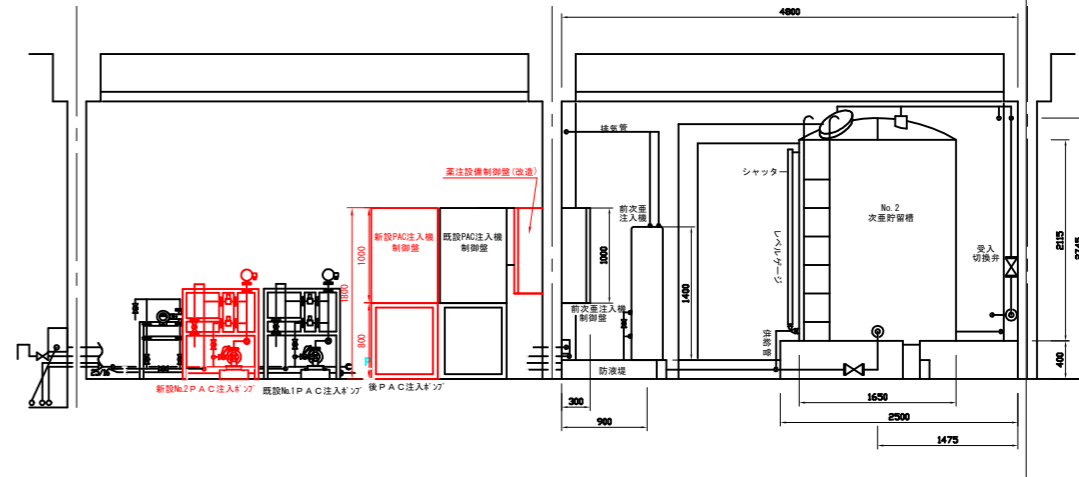
撤去範囲

PAC注入設備配置配管図 (S=1/80)

平面図(交換後)



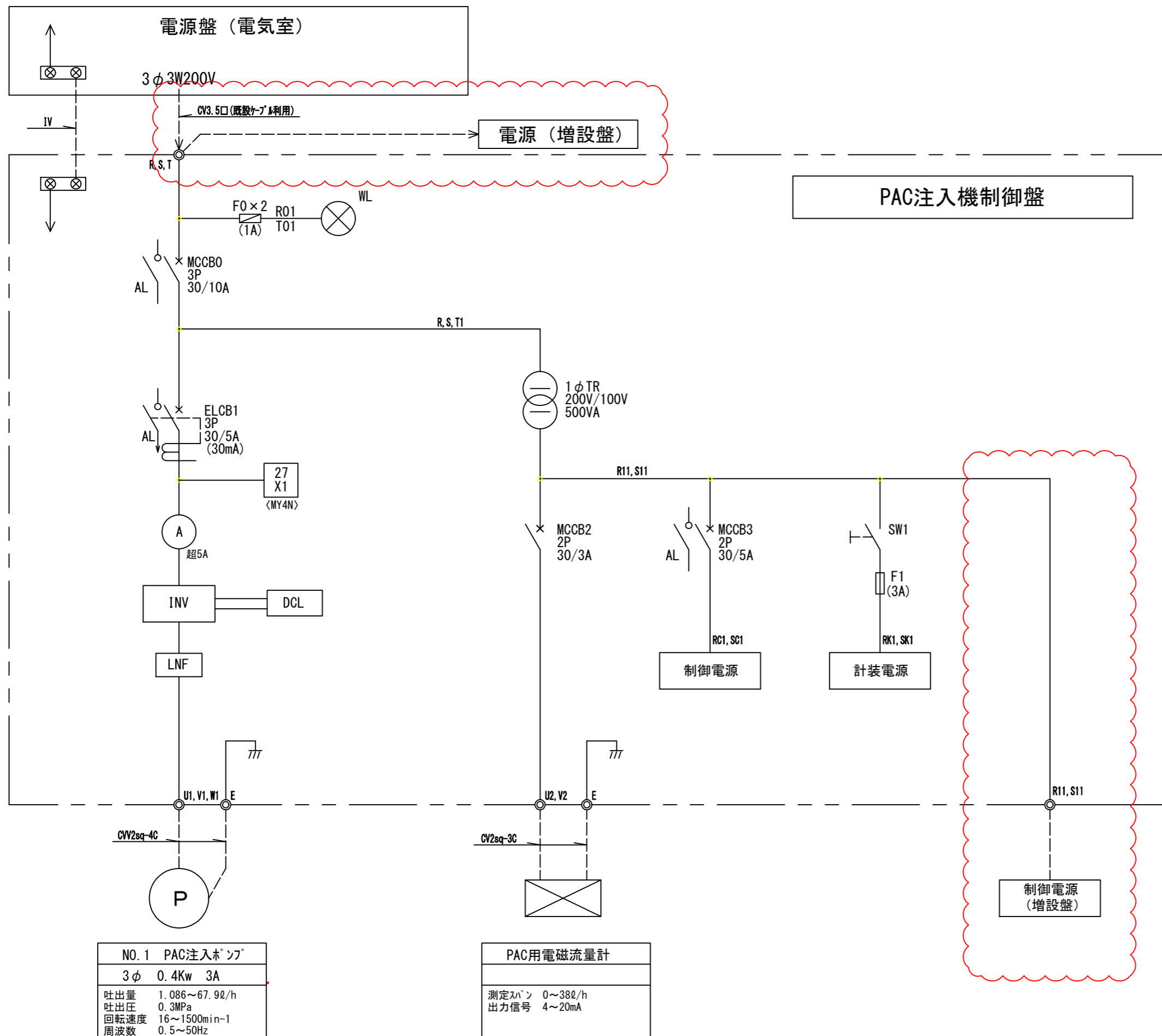
B-B' 断面図



今回施工範囲

注1) 既設注入管に室内にて接続する

作名浄水場前PACNo.2注入機更新工事			
令和 7 年 度			
路 線 名	—		
工事箇所	館山市作名570番地の1		
図面種別	PAC注入設備配置配管図		
図面番号	全 5 葉のうち 第 4 号		
縮 尺	図示	内容表示	
三 芳 水 道 企 業 団			
課 長		設計者氏名	



NO.1 PAC注入ポンプ			
3φ 0.4Kw 3A			
吐出量	1.086~67.9ℓ/h		
吐出圧	0.3MPa		
回転速度	16~1500min-1		
周波数	0.5~50Hz		

PAC用電磁流量計	
測定範囲	0~38ℓ/h
出力信号	4~20mA

作名浄水場前PACNo.2注入機更新工事			
令和7年度			
路線名	—		
工事箇所	館山市作名570番地の1		
図面種別	盤改造・単線接続図		
図面番号	全5葉のうち 第5号		
縮尺	FREE	内容表示	
三芳水道企業団			
課長		設計者氏名	