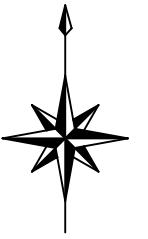
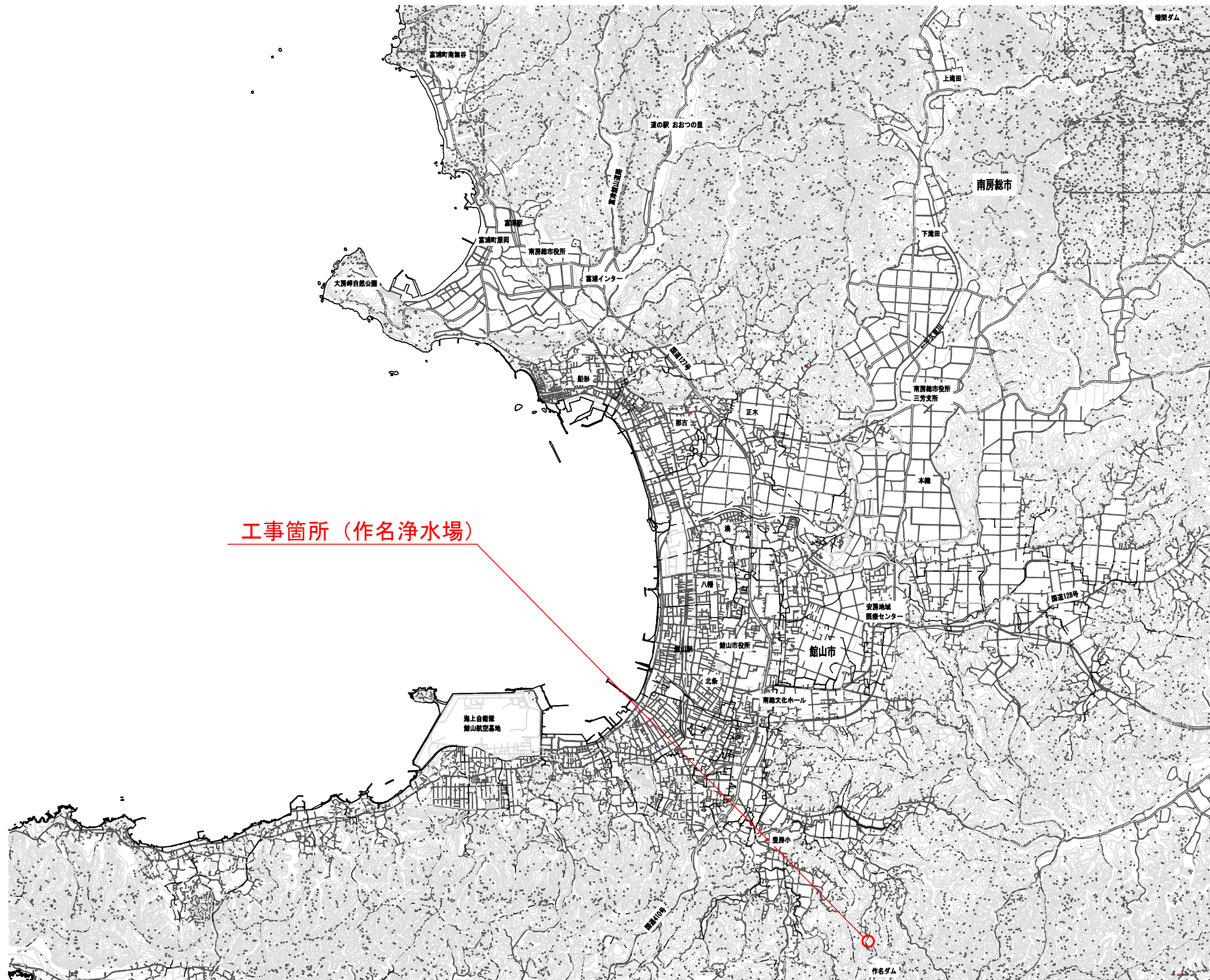
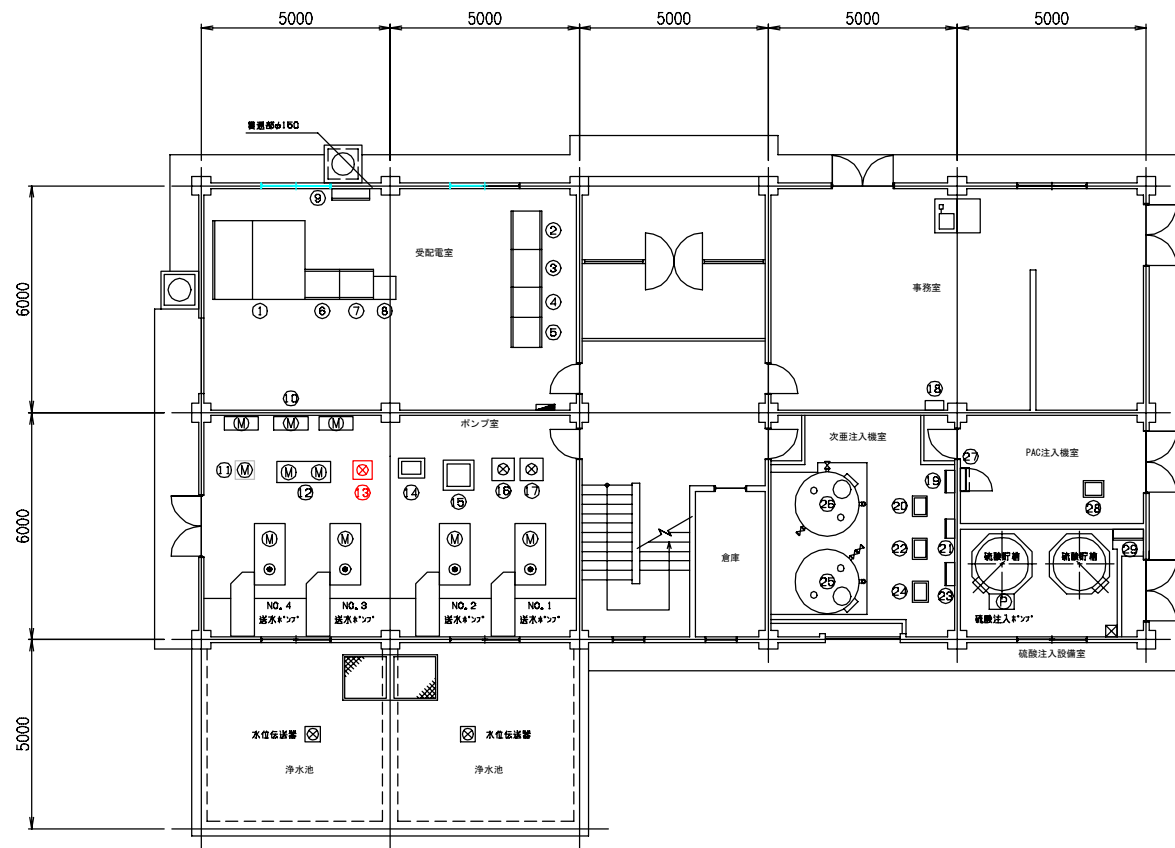


案 内 図 s = 1 : 50, 000

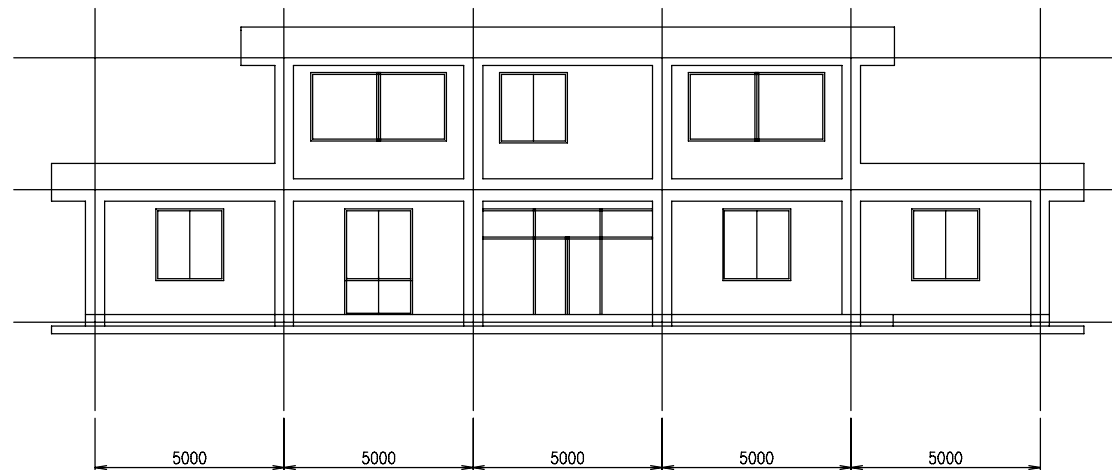


作名 浄水場 浄水用 濁度計 更新工事		
令和 5 年 度		
路線名	—	
工事箇所	館山市作名 570番地の1	
図面種別	案 内 図	
図面番号	全 3 葉のうち 第 1 号	
縮 尺	1 : 5 0 . 0 0	内容表示
三 芳 水 道 企 業 団		
課 長		設計者氏名

管理棟 配置図 S=1／100



1F平面図



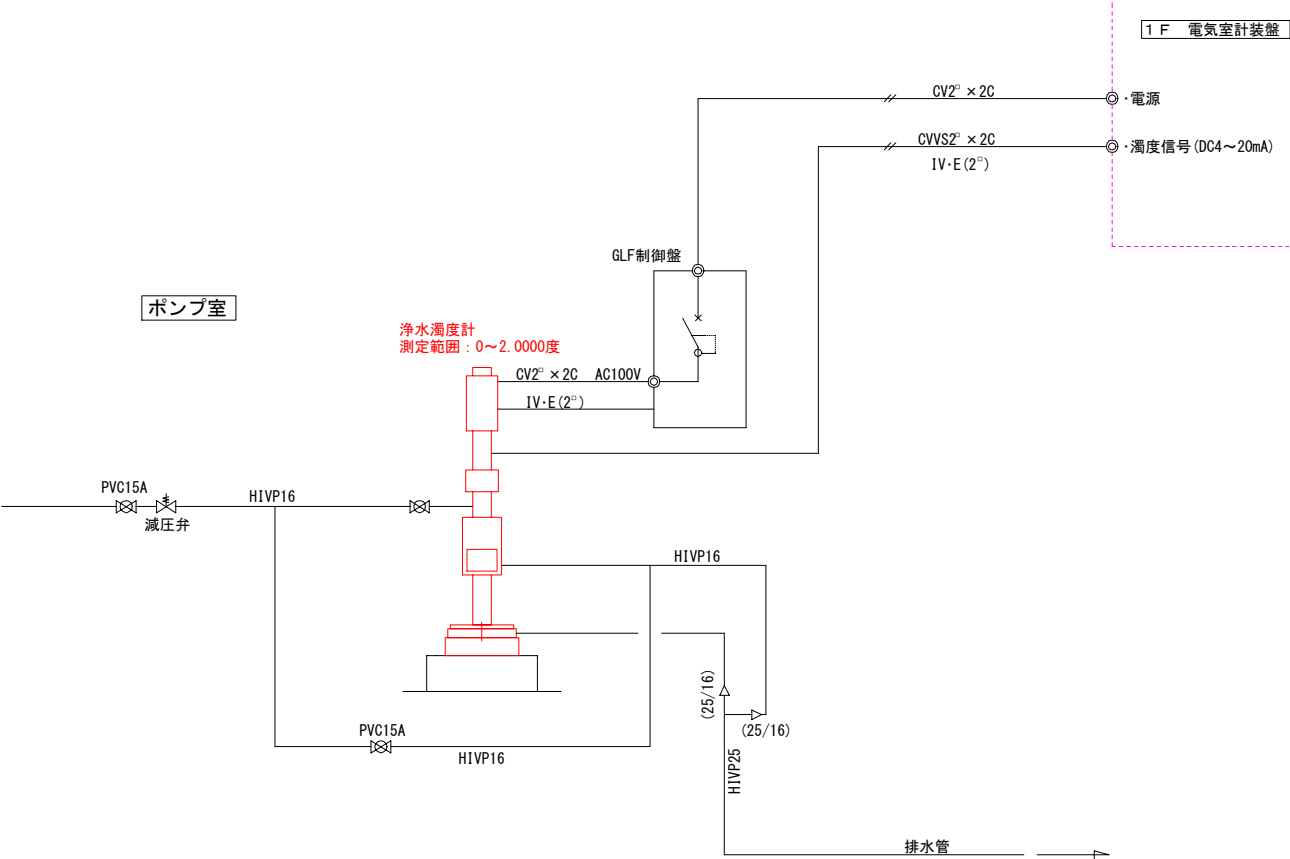
立面図：玄関側

機器表

番号	名 称	備 考	番号	名 称	備 考
①	高圧受変電盤		⑩	配水池残留塩素計	
②	電源切換盤		⑪	配水残留塩素計	
③	補機盤		⑫	中継盤	
④	NO. 1, 2送水ポンプ盤		⑬	前次亜注入機操作盤	
⑤	NO. 3, 4送水ポンプ盤		⑭	前次亜注入機	
⑥	計装盤		⑮	中周次亜注入機操作盤	
⑦	ろ過池制御盤		⑯	中周次亜注入機	
⑧	計装盤 (排水処理)		⑰	追加次亜注入機制御盤	
⑨	中継端子盤		⑱	追加次亜注入機	
⑩	コンプレッサ (3台)		⑲	NO. 1次亜貯留槽	
⑪	サンプリングポンプ		⑳	NO. 2次亜貯留槽	
⑫	真空ポンプ (2台)		㉑	薬注設備制御盤	
⑬	浄水濁度計		㉒	PAC注入機	
⑭	GLF制御盤		㉓	硫酸注入設備制御動力盤	
⑮	生物センサー	今回			

作名浄水場浄水用濁度計更新工事			
令和5年度			
路 線 名			
工事箇所	館山市作名570番地の1		
図面種別			
図面番号	全 3 葉 のうち 第 2 号		
縮 尺	図 示		
三 芳 水 道 企 業 団			

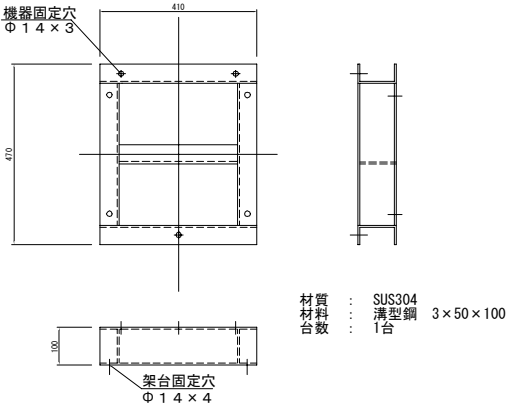
浄水濁度計設置フロー S=NONE



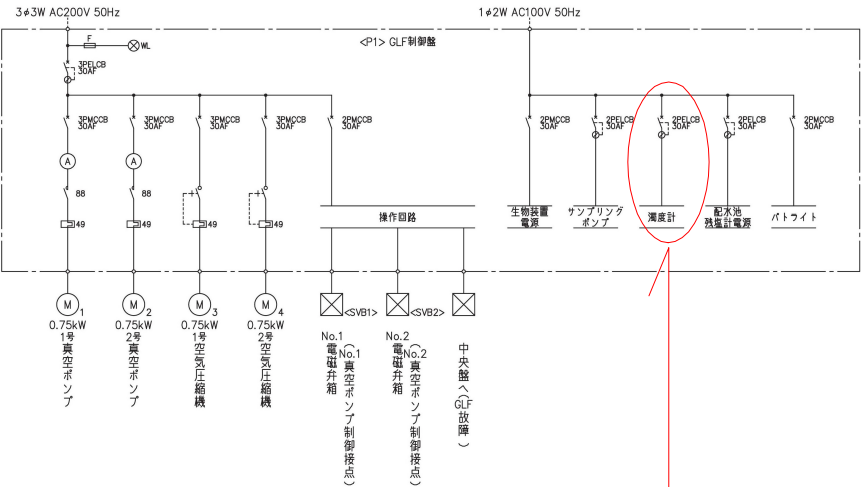
※基礎、配管、ケーブルは既設利用とする。

今回更新箇所

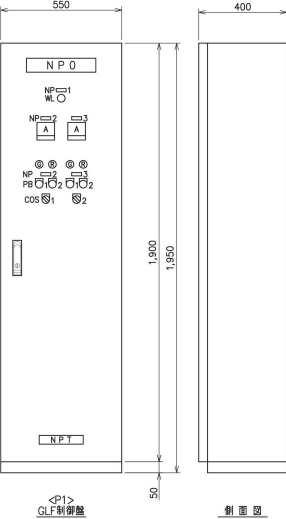
濁度計架台参考図 S=1/20



濁度計電源接続部 (GLF制御盤内) S=NONE



更新。操作箇所



作名浄水場浄水用濁度計更新工事			
令和5年度			
路線名	—		
工事箇所	館山市作名570番地の1		
図面種別	架台図・浄水濁度計設置フロー		
図面番号	全3葉のうち第3号		
縮尺	FREE	内容表示	
三芳水道企業団			
課長		設計者氏名	